

EBC nr : e6\*94/20\*0152\*00

Valeur-D-vaarde : 5.20 KN

Valeur-S-vaarde : 50 kg

Max. : 800 kg

900

Samenstelling

- 1 trekhaak ref.1161
- 1 bolstang T43K000 of T35K000
- 2 bouten M10-30 + moeren
- 8 bouten M10-35 + moeren
- 10 borgrondseis 10mm
- 4 borgrondseis 12mm
- 2 monteerstukken (-i)
- 1 monteerstuk (-g)
- 1 monteerstuk (-h)
- 4 bouten M12x40 + moeren
- 1 veiligheidschakel (800053)

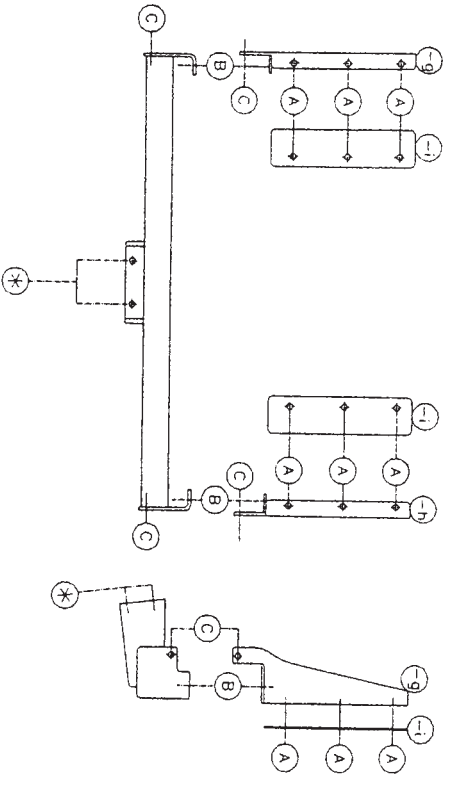
SUZUKI  
Type : SWIFT 3+5 D/P

N° : 1161

Model : 1998

Composition

- |                                 |       |                               |         |
|---------------------------------|-------|-------------------------------|---------|
| 1 attelage ref.1161             | (*)   | 10 rondellen de securité 10mm | (A-B-C) |
| 1 tige-boule T43K000 ou T35K000 | (*)   | 4 rondellen de securité 12mm  | (*)     |
| 2 boulons M10-30 + écrous       | (C)   | 2 pièces de montage (-i)      | (A)     |
| 8 boulons M10-35 + écrous       | (A-B) | 1 pièce de montage (-g)       | (A)     |
|                                 | (*)   | 1 pièce de montage (-h)       | (A-B)   |
|                                 | (*)   | 4 boulons M12x40 + moeren     | (*)     |
|                                 | (*)   | 1 rampeu de sécurit  (800053) | (*)     |
|                                 | (*)   |                               | (*)     |



Montagehandleiding

- 1/ Bumper achteraan demonteren en uitlaat uit de rubbers halen, aan de linkerzijde de remdrukbe­grenzer losmaken.
- 2/ Plaats de monteerstukken (-g) en (-h) tegen de binnenzijde van het chassis met de punt (A) tegen de grondplaat van de kofferruimte en met punt (B) tegen de voorzijde van de dakplaat van het koetswerk. Boor de punten (A) door tot in de koffer met dia.10.5mm en plaats in de koffer de monteerstukken (-i), breng de bouten in en vastzetten.
- 3/ Breng de trekhaak met punten (C) op (C) van de monteerstukken (-g) en (-h) en breng bij (C) de bouten in, punt (B) komt tegen de achterzijde van de koetswerkplaat en dat moet men doorboren met dia. 10.5mm zodat de boring past met punt (B) van de stukken (g) en (-h). Breng de bouten in en alles degelijk aanspannen.
- 4/ Voor men de bumper terugplaatst moet men een insnijding maken in de onderzijde van de bumper, 150mm in de breedte en 55mm gemeten vanaf de rand van de bumper. Monteer de remdrukbe­grenzer en de uitlaat.
- 5/ Monteren van (\*) en degelijk aanspannen.

Manuel de montage

- 1/ D monter le pare-chocs et enlever l' chappement des caoutchoucs, d monter au c t  gauche le limiteur de pression des freins.
- 2/ Placer les pi ces de montage (-g) et (-h) contre l'int rieur du chassis avec les points (A) contre la plaque du fond du coffre et les points (B) contre l'avant de la traverse de la carrosserie. Forer les points (A) jusqu'au coffre avec diam. 10,5 mm et placer les pi ces de montage (-i) dans le coffre. Mettre les boulons et fixer.
- 3/ Placer l'attelage avec les points (C) sur (C) des pi ces de montage (-g) et (-h) et mettre aux points (C) les boulons, point B se trouve   l'arri re de la plaque de la carrosserie. Forer se trou avec diam. 10,5 mm du fa on que  a convient avec le trou (B) des pi ces de montage (-g) et (-h). Mettre tous les boulons et bien fixer.
- 4/ Avant de remettre le pare-chocs il faut faire une d coupe   l'en-dessous de 150 mm en largeur et 55 mm mesur    partir du bord du pare-chocs. Remonter le limiteur de pression des freins et l' chappement.
- 5/ Monter le (\*) et bien fixer le tout.

**TREKHAKEN gdl ATTELAGES**

GDW N.V.  
 Hoogmolenwegel 23  
 B-8790 WAREGEM  
 Tel. 32 (0) 56/60.42.12  
 Fax 32 (0) 56/60.01.93

**N.B.**  
 Voor de max. toegestane massa, welke uw auto mag trekken, dient u uw dealer te raadplegen. Verwijder eventueel de bitumenlaag op de bevestigingsplaats van de trekhaak. Opgepast bij het boren dat men geen remleiding of elektrischeleiders beschadigt. **Remmering**  
 Pour le poids de traction maximum autoris  de votre voiture, consultez votre concessionnaire. Enlever la couche de bitume ou d'anti-tremblement qui recouvre eventuellement les points de fixation.